

ADATIS Neuigkeiten November 2018

Produktänderungsmitteilung FaceEntry-XT (Artikel 4100)

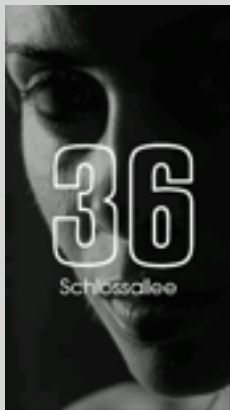
Das ADATIS FaceEntry-XT Zutrittskontrollterminal mit integrierter Gesichtserkennung wird im Laufe des kommenden Jahres abgelöst durch die **neue Generation 2.0**. Das bisher bekannte Terminal ist nur noch in geringen Stückzahlen erhältlich und wird nicht mehr neu aufgelegt. Sie erwartet dafür **2019** unsere neue Generation 2.0 mit folgenden Merkmalen:



- 7" high brightness Touchdisplay
- DUAL-Core ARM Prozessor, Linux basiert
- integrierte 2D/3D Gesichtserkennung
- integrierter MIFARE Kartenleser
- 140° Weitwinkelobjektiv
- Panoramabild und Splitscreen-Darstellung
- Full-duplex Acoustic Echo Cancellation
- digitale 2Wire Technologie oder Ethernet
- Aufputzmontage (optional flächenbündige Montage)

Neues Features in der Firmware der ADATIS Türterminals

Ende des Jahres veröffentlicht ADATIS eine neue Firmwareversion, die für alle Typen von ADATIS Türterminals mit TouchScreen neue Gestaltungsmöglichkeiten bietet. Neben dem bereits bekannten Gruppenkonzept beinhaltet das neue Release die Möglichkeit den Hauptbildschirm durch den neuen **Screensaver Modus** noch individueller zu gestalten:



- Anzeige eines kundenindividuellen Hintergrundbildes
- Anzeige Adressdaten oder
- Anzeige Datum und Uhrzeit
- Stromsparmmodus durch Abschalten des Screens
- Wechsel des Bildschirmmodus durch Touchevent oder durch Gesichtserkennung, Gesichtserkennung nur bei den FaceEntry Terminals

Möchten Sie keine Neuigkeiten von Adatis mehr erhalten, benachrichtigen Sie uns bitte kurz per E-Mail.