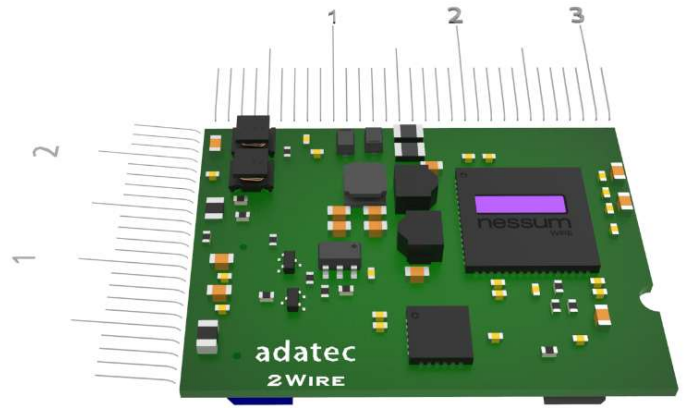


ADATIS



2WIRE MODULE

Beschreibung

Das 2WIRE-Modul ist ein Kommunikationsmodul zur Übertragung und zum Empfang von Daten über beliebige Adernpaare, einschließlich Stromleitungen, Klingeldrähte oder Koaxialkabel.

Es enthält alle Funktionen, die für die einfache Erstellung eines Nessum Wire (IEEE1901)-kompatiblen Netzwerkgeräts erforderlich sind. Nessum-Wire (früher bekannt als HD-PLC) basiert auf Wavelet-OFDM (Orthogonal Frequency Division Multiplexing), was eine effiziente Nutzung der verfügbaren Bandbreite, geringen Stromverbrauch, hervorragende Rauschunterdrückung und die Einhaltung der EMV-Vorschriften ermöglicht.

The 2WIRE-Module integrated AES-128 bit encryption, but will also allow for Plug & Play operation without configuration.

Auf der LAN-Seite wird 10/100 Ethernet für die einfache Verbindung zu anderen Geräten bereitgestellt, z. B. über PHY-zu-PHY-Kopplung.

Merkmale

- Bis zu 1000 m Reichweite über Klingelleitung
- Nessum Wire-Verschlüsselung mit 128-Bit AES
- Bis zu 128 Kommunikationsknoten
- Knoten-Pairing für erhöhte Sicherheit
- 10/100M Ethernet with Auto-MDIX
- UART, SPI, I2C and GPIO interfaces
- Status-LEDs für Ethernet- und 2WIRE-Leitungen
- Ultra-Niederspannungsdesign, max. 1,3 W
- Nur 12-V-Stromversorgung erforderlich
- Liefert 3,3-V-Ausgang mit bis zu 0,5 A
- Physische Abmessungen: 23,0 mm x 28,0 mm
- Horizontale Montage auf einer Mutterplatine
- Integrierter 2Wire-Übertrager, kann durch anwendungsspezifischen Übertrager ersetzt werden
- Kostenoptimiertes Design
- Industrieller Temperaturbereich: -40 °C bis +85 °C

Anwendungen

- Ethernet-Erweiterung über beliebige Leitungen

Details zum Modul finden Sie unter [www.adatec.com](#)

Nessum Wire-Integration in bestehende Produkte

über beliebige (spannungsfreie) Adernpaare

Integrationschritte

- Stromversorgung des Moduls: +12 V
- Alternative Stromversorgung: +3,3 V
- Übertrager für Niederspannungsanwendungen bereits integriert; kann für alternativen externen Übertrager umgangen werden
- Leitungskopplung für das gewählte Medium auswählen: Stromleitung, Klingelleitung, Koaxialkabel
- Externe Sicherheits- und Filterkomponenten sind anwendungsabhängig.
- Nulldurchgangs-Erkennungsschaltung nur für Stromleitungsübertragung erforderlich.
- 100BASE-TX Ethernet-Schnittstelle: nur MagJack erforderlich; alternativ PHY-zu-PHY-Kopplung
- Strom aus der 2Wire-Leitung kann für die Fernstromversorgung bereitgestellt werden.
- Zusätzliche Schnittstellen am Anschluss verfügbar: UART, SPI, I2C, GPIO
- Ein vollständiges Integrationshandbuch mit Schaltplanbeispielen ist unter NDA erhältlich.
- Zero-Code-Integration für Ethernet-zu-Nessum-Brückenfunktion.
- Entwicklungssystem verfügbar: siehe Adatis 2Wire-Converter Datenblatt.

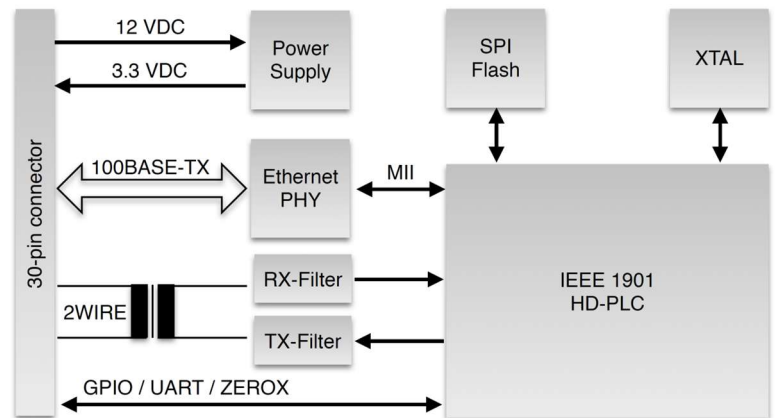
Mechanisch

- Modulgröße: 23,0 mm x 31,0 mm
- Einzelner Anschluss, benötigt nur 10,0 x 6,0 mm Fläche auf der Basisplatine.
- Fläche unter dem Modul frei nutzbar
- Halbbohrung zur mechanischen Befestigung des Moduls auf der Basisplatine
- Wahl der Einbauhöhe: 5,0; 5,3 und 6,0 mm je nach Anschlusshöhe der Basisplatine
- Basisplatten-Anschluss: www.txga.com
- FBB05002-M30S1003K6MH** H**= height

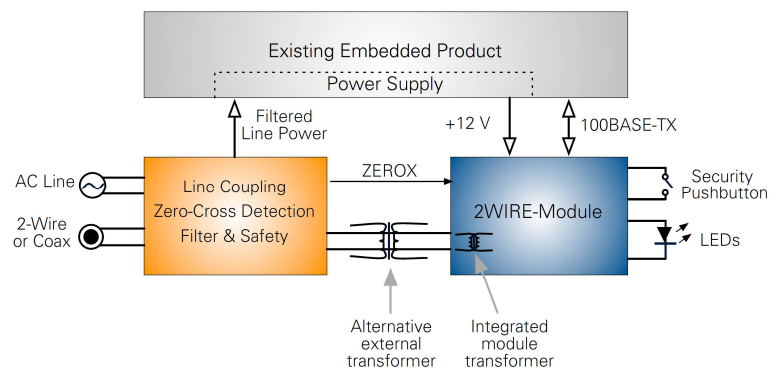
Bestellung

PRODUKT TYP	BESTELL--NR.
2Wire Module	2WMOD

Modul-Blockdiagramm



Integration des 2WIRE-Moduls



Abmessungen

